

## Правила чтения легенды «Рыбья кость»

Легенда представляет собой схему проезда перекрёстков, где основной «хребет» обозначает движение через встречающиеся пересечения и примыкания дорог на маршруте ралли.

Легенда читается снизу вверх. Каждое соединение центральной линии «хребта» с примыкающими линиями обозначает перекрёсток.

Количество примыкающих линий плюс линия «хребта» на каждом «перекрёстке» легенды соответствует количеству возможных направлений движения на перекрёстке на местности.

При движении по асфальту дорога с иным покрытием (бетон, грунт, гравий, плитка, плиты и т.д.) обозначается пунктирной линией.

В легенде указываются все встречающиеся на маршруте перекрёстки, включая проезжаемые прямо, за исключением:

а) перекрёстков с единственно возможным (либо единственно разрешённым) направлением движения;

б) перекрёстков, проезжаемых по главной дороге, направление которой указано табличкой 8.13 (вне зависимости от наличия на данном перекрёстке работающего светофора). Если табличка 8.13 указывает направление главной дороги, НЕ совпадающее с направлением движения изображённым в позиции легенды «Рыбья кость», то данный знак ВСЕГДА изображается в этой позиции;



в) примыканий дорог со знаками: 3.1. «Въезд запрещён», 3.2. «Движение запрещено»; 5.21 «Жилая зона».



г) въездов в ворота, под шлагбаумы, на прилегающие территории (в определении п. 1.2 ПДД РФ).

Для движения по маршруту ралли надо выбирать дорогу, обозначенную центральной линией «хребта», а дорогу, обозначенную примыкающей линией игнорировать. (Эта «ненужная» дорога на местности будет расположена относительно «нужной» также как и в легенде - справа или слева).

Например:

**«Линия справа»** – это движение прямо, мимо правого примыкания или поворот в примыкание слева или поворот налево на Т-образном перекрёстке.

**«Две линии расположены с разных сторон хребта»** - это четырехсторонний перекресток, который проезжается мимо двух примыканий, расположенных справа и слева в одной точке.

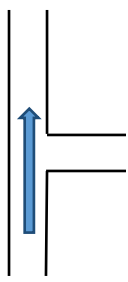
**«Две линии с одной стороны хребта»** – это четырехсторонний перекрёсток, на котором необходимо свернуть в сторону, противоположную от изображённых линий.

**«Смещённый крест».** Для принятия решения, является перекрёсток со смещением проезжих частей одной позицией дорожной книги, или двумя, применяется правило: если проезжие части дорог, расположенных по разные стороны поперечной, пересекающей их дороги не пересекаются, считается, что это два разных перекрёстка, изображаемые в Дорожной книге двумя разными позициями (рис. 6,7).

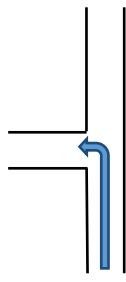
Рядом с позициями легенды может указываться:

- информация о смене скоростного режима на ДС;
- дорожные знаки, присутствующие на местности, без уточнения их расположения относительно элементов перекрёстка;
- дорожные знаки, введённые организатором.

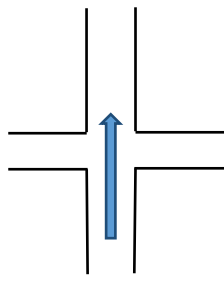
Варианты чтения легенды «Рыбья кость»:



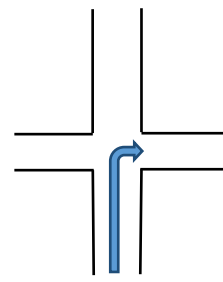
1



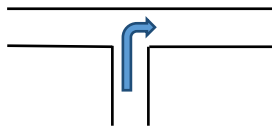
2



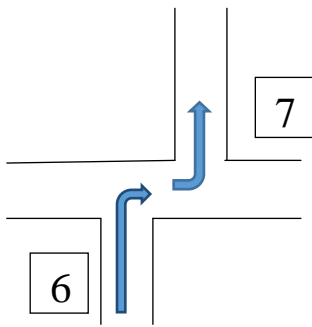
3



4

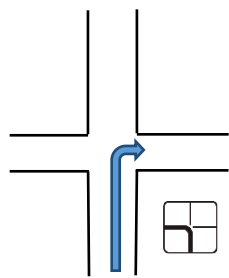


5



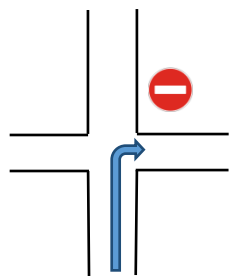
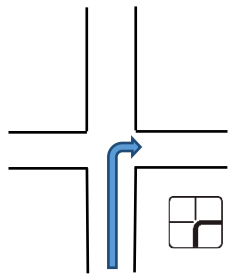
6

7



8

Не изображается



9

